

# CareerDesign@TUM

Das neue Qualifizierungsprogramm für den akademischen Mittelbau angeboten vom TUM Institute for LifeLong Learning



## Individuelle Entwicklung

- Schaffung von attraktiven Perspektiven neben der Professur
- Verminderung von Abhängigkeiten
- Größere Transparenz für Aufstieg und Ausstieg

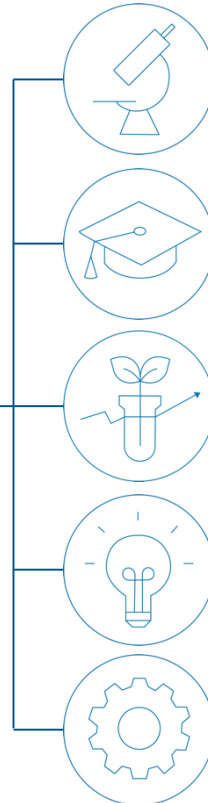
## Organisationsentwicklung

- Systematischer Kompetenzerwerb für Leitungsfunktionen
- Unterstützung der Organisationsstruktur-entwicklung
- Weitere Steigerung der Arbeitgeberattraktivität

## Wissenschaftssystem

- Vorreiterrolle in der Entwicklung des akademischen Mittelbaus
- Professionalisierung (insbes. Wissenschaftsmanagement)
- Systematischere Wechsellmöglichkeiten zwischen Institutionen

Unser Programm  
für den akademischen Mittelbau



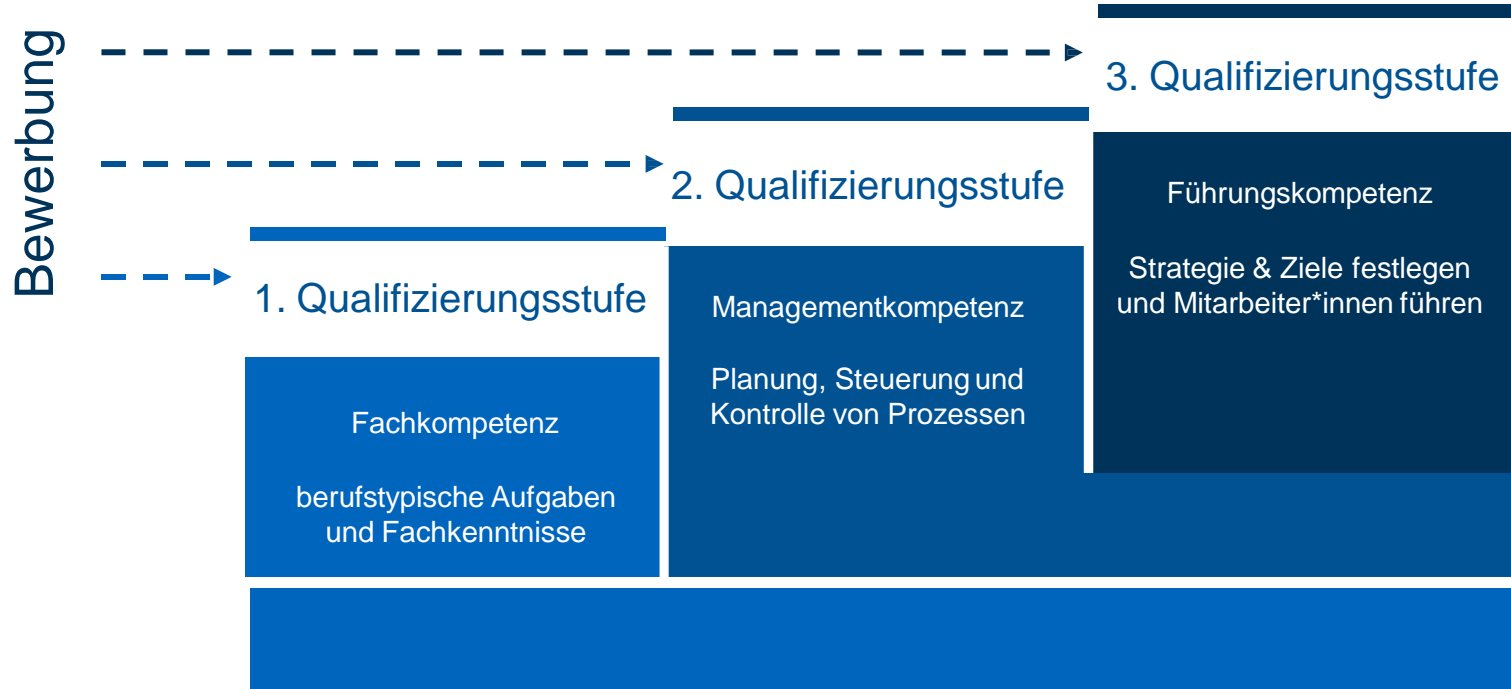
Wissenschaftlicher Dienst  
**TUM Researcher**

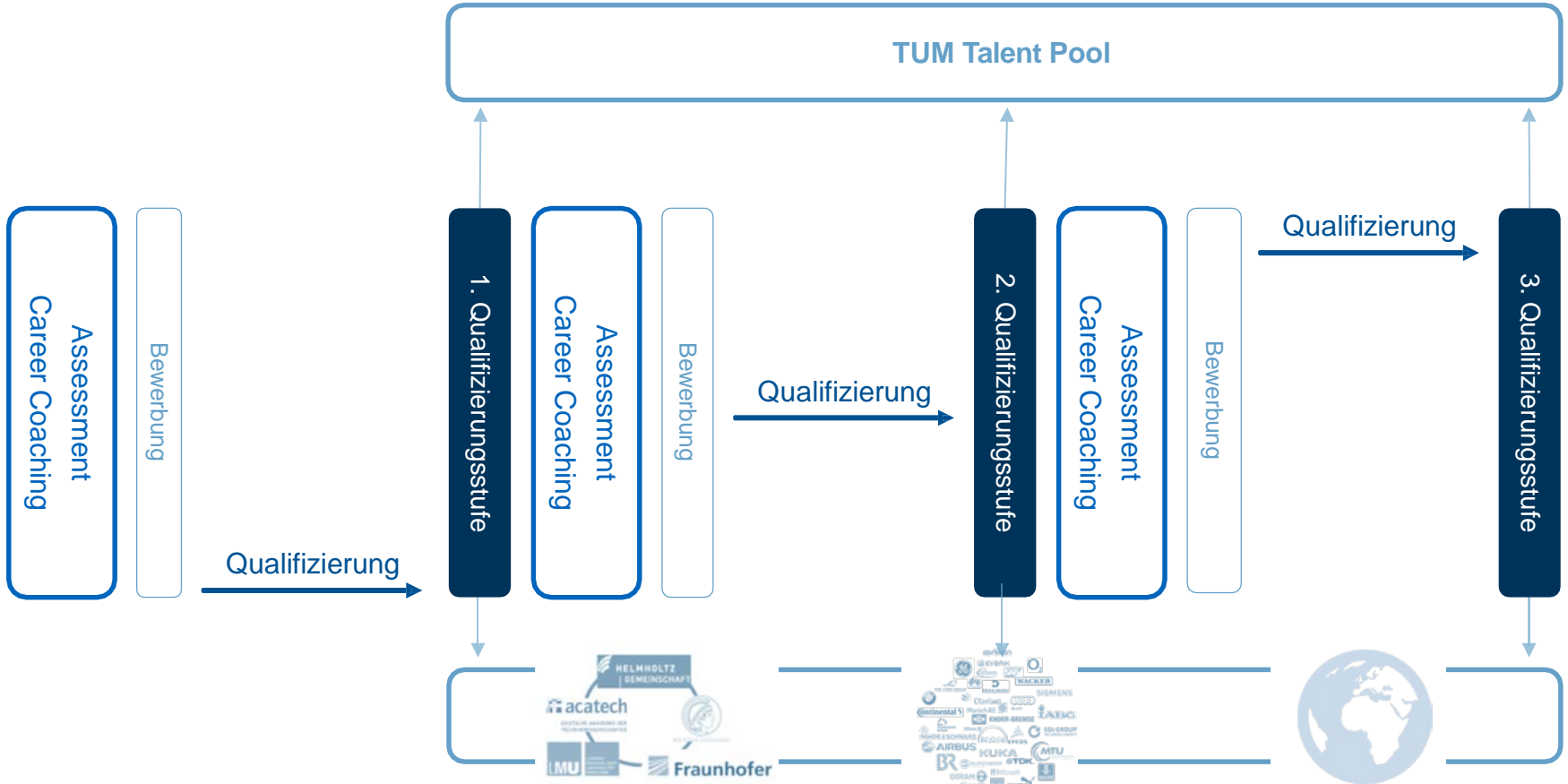
Akademische Lehre und Weiterbildung  
**TUM Learning Professional**

Wissenschaftsmanagement  
**TUM Science Manager**

Innovations- und  
Ausgründungsmanagement  
**TUM Entrepreneurship Advisor**

Wissenschaftlich-technischer Betrieb  
**TUM Technical Expert**







## 1. Qualifizierungsstufe

- Schriftliche Bewerbung
- Empfehlungsschreiben
- Zulassung durch CareerDesign@TUM Board

## 2. Qualifizierungsstufe

- Siehe oben
- + zweites Empfehlungsschreiben

## 3. Qualifizierungsstufe

- Siehe oben
- + Zulassung zum jeweiligen (MBA-)Programm



**Prof. Claudia Peus**

Geschäftsführende Vizepräsidentin für Talent Management und Diversity  
Founding Director TUM Institute for LifeLong Learning

[claudia.peus@tum.de](mailto:claudia.peus@tum.de)



**Dr. Kristin Knipfer**

Executive Director TUM Institute for LifeLong Learning  
Leadership and Talent Development

[kristin.knipfer@tum.de](mailto:kristin.knipfer@tum.de)