

Session 2: Evaluation der digitalen Lehre im Sommersemester 2020

Simone Gruber und David Schneider
TUM Center for Study and Teaching

17. InfoForum Studium und Lehre
am 28. April 2021



Agenda

(1) Zielsetzung und Methode zur Evaluation digitaler Lehre im SoSe 2020:

- Was war die Zielsetzung der Evaluation im SoSe 2020 und wie wurde daher vorgegangen?

(2) Zentrale Ergebnisse aus den Befragungen zur Evaluation:

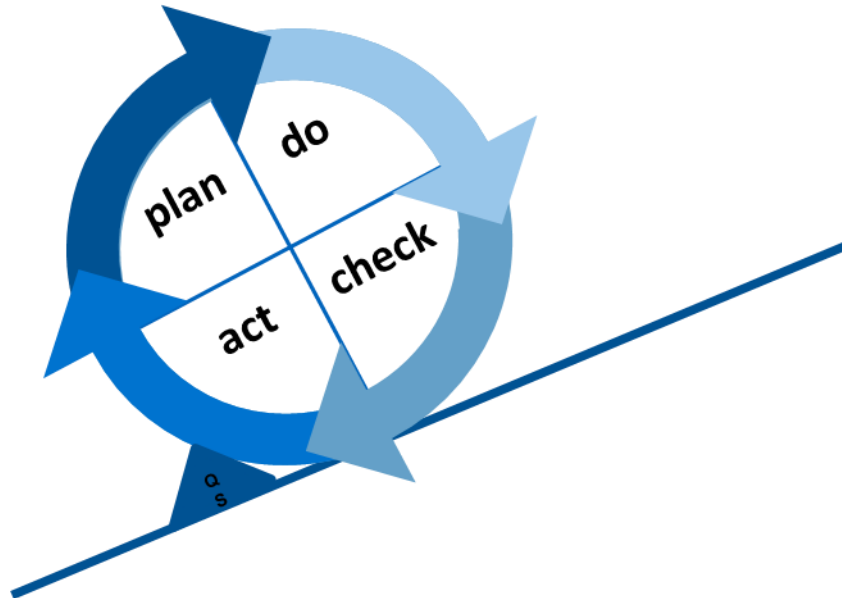
- Welche digitalen Formate wurden für die didaktische Umsetzung des Lehrangebots genutzt?
- Wie haben sich die Studien- und Lernbedingungen der Studierenden verändert?
- Welche Auswirkungen hatte digitale Lehre auf die Studienmotivation?

(3) Konsequenzen für die Regelinstrumente:

- Was kann man aus der der Evaluation im SoSe 2020 für die Regelinstrumente lernen?

(1) Zielsetzung des QM

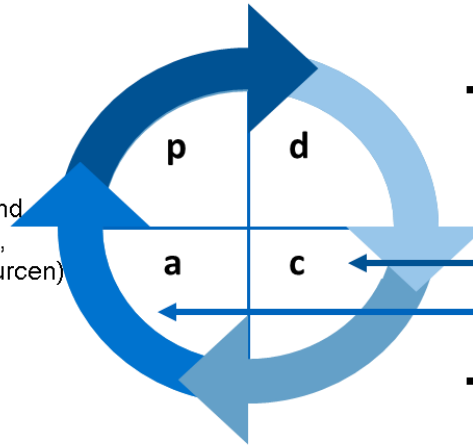
Implementierung und dauerhafte Etablierung **wirksamer Regelkreise** in allen relevanten **Prozessen** im Bereich Studium und Lehre



(1) Funktion der Evaluation im QM



- Ideenentwicklung
- **Konzeptskizze**
(Ziele/Bedarf/Machbarkeit)
- **Studiengangsdokumentation**
(Ziele, Qualifikationsprofil, Bedarfs- und Wettbewerbsanalyse, Aufbau & Inhalt, Organisation & Zuständigkeit, Ressourcen)
- + **Modulhandbuch**
- **Gremiendurchlauf**
- **Einrichtung des Studiengangs**



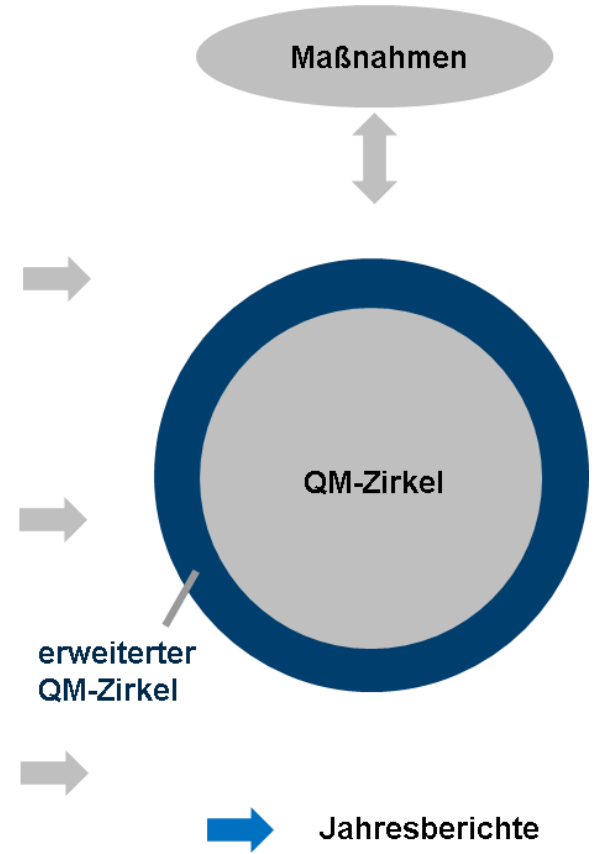
- Regelmäßige **Erhebung und Auswertung** von Feedbackdaten

- Regelmäßige **Entwicklung und Umsetzung** von Maßnahmen zur Verbesserung

Evaluationsystem

(1) Drei-Ebenen-Modell der Evaluation

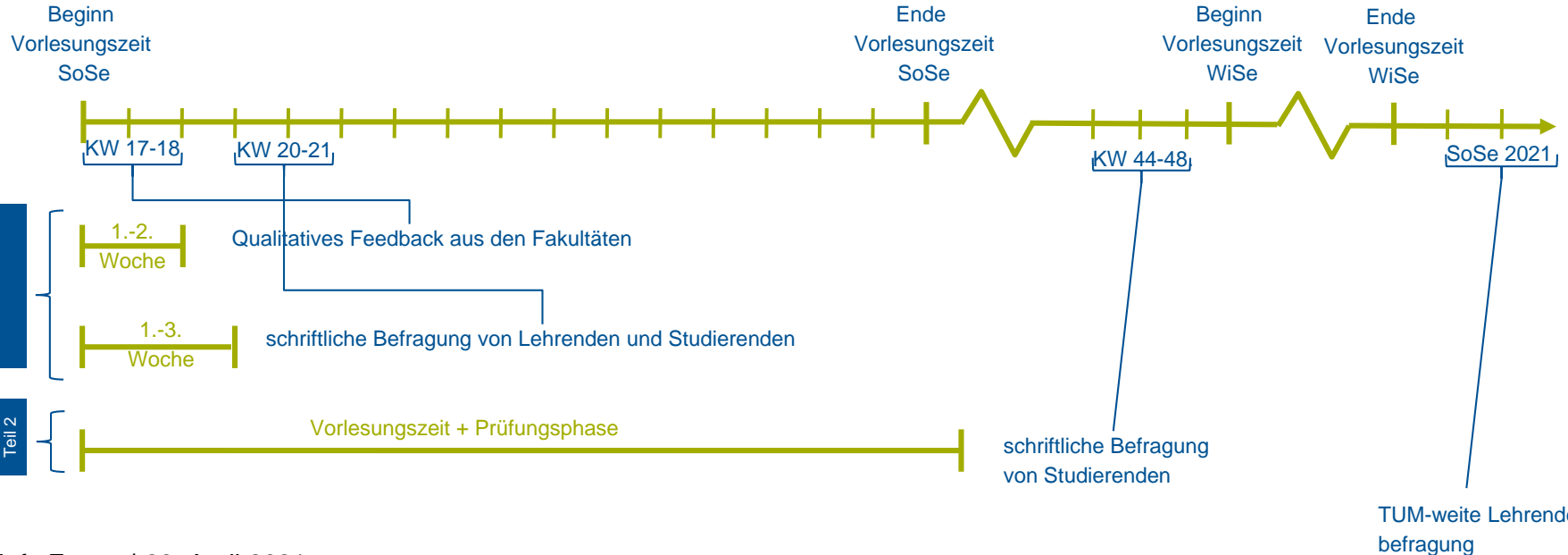
Ebene 3	Fakultät	Strategische Sicht und externe Expertise	Peer Reviews
Ebene 2	Studiengang	Feedback der Studierenden und Absolvent*innen zu Curriculum und Studienbedingungen	Fragebögen/ Kennzahlen/ Fokusgruppen
Ebene 1	Lehrveranstaltung	Feedback der Studierenden zur Lehre	Fragebögen



(1) Zweistufiges Vorgehen zur Evaluation im SoSe 2020

Teil 1 - Formative Evaluation
Feedback während der Vorlesungszeit

Teil 2 - Summative Evaluation
Bewertung nach Semesterende



(1) Formative Evaluation in 4. Vorlesungswoche

(1.) Wie gut ist der **Informationsstand**? Zu welche Themen fehlen Informationen?

(2.) Welche **digitalen Formate** werden für Vorlesungen/Übungen/Seminare/Tutorien genutzt?

(3.) Welches waren die **Herausforderungen/Schwierigkeiten** digitaler Lehre?

(4.) Welche **Vorteile** hat digitale Lehre gegenüber Präsenzlehre?

(5.) Welche **Verbesserungen** digitaler Lehre sollten umgesetzt werden?

(6.) Welche **Tools** wurden genutzt und wie ist deren Eignung?

(1) Summative Evaluation nach Semesterabschluss

(1.) War das **Lehrangebot** im SoSe 2020 ausreichend?

(2.) War der **Zugang** zum Lehrangebot gegeben?

(3.) War die **didaktische Umsetzung** des Lehrangebots angemessen?

(4.) War das **Prüfungsangebot** und die **Prüfungsorganisation** angemessen?

(5.) Wie waren die **Studien- und Lernbedingungen**?

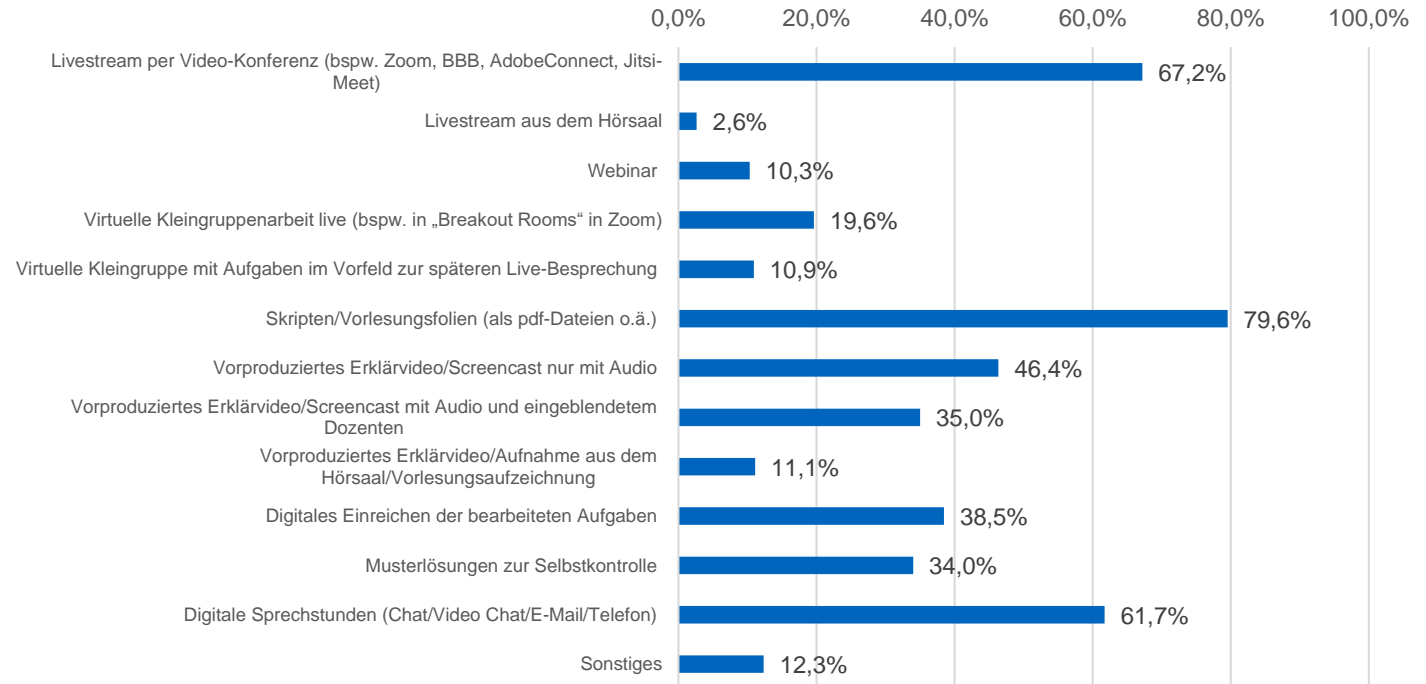
(6.) Welche Auswirkungen ergaben sich auf die **Studienmotivation**?

(2) Befragungsergebnisse: Lehrangebot

Lehrende: Welche digitalen Lehrformaten/-methoden werden für Vorlesungen genutzt?

494 Fälle

2.121 Antworten

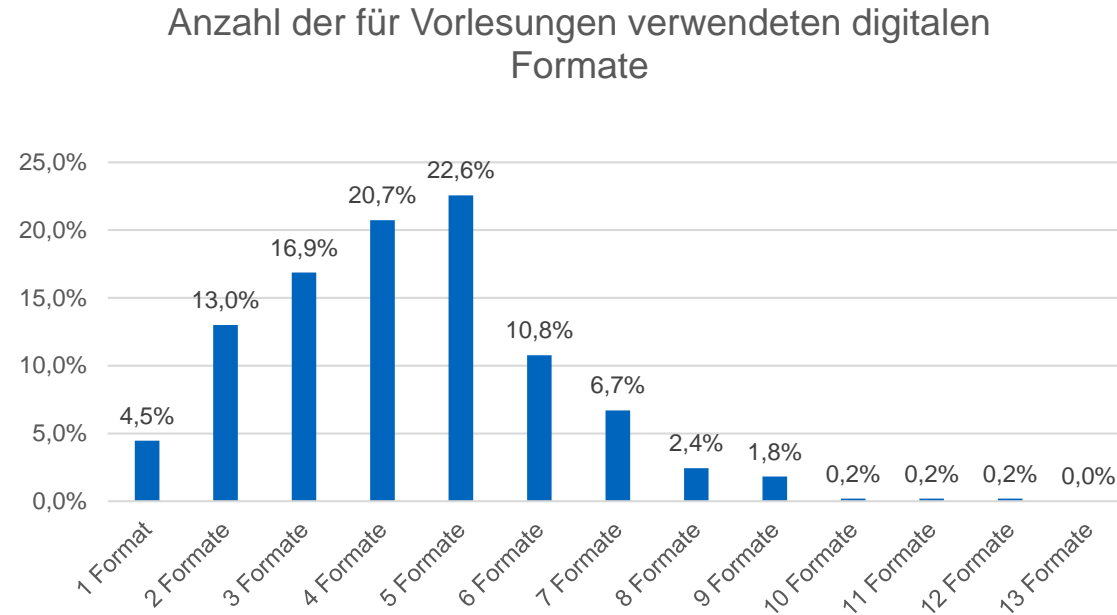


(2) Befragungsergebnisse: Lehrangebot

Lehrende: Welche digitalen Lehrformaten/-methoden werden für Vorlesungen genutzt?

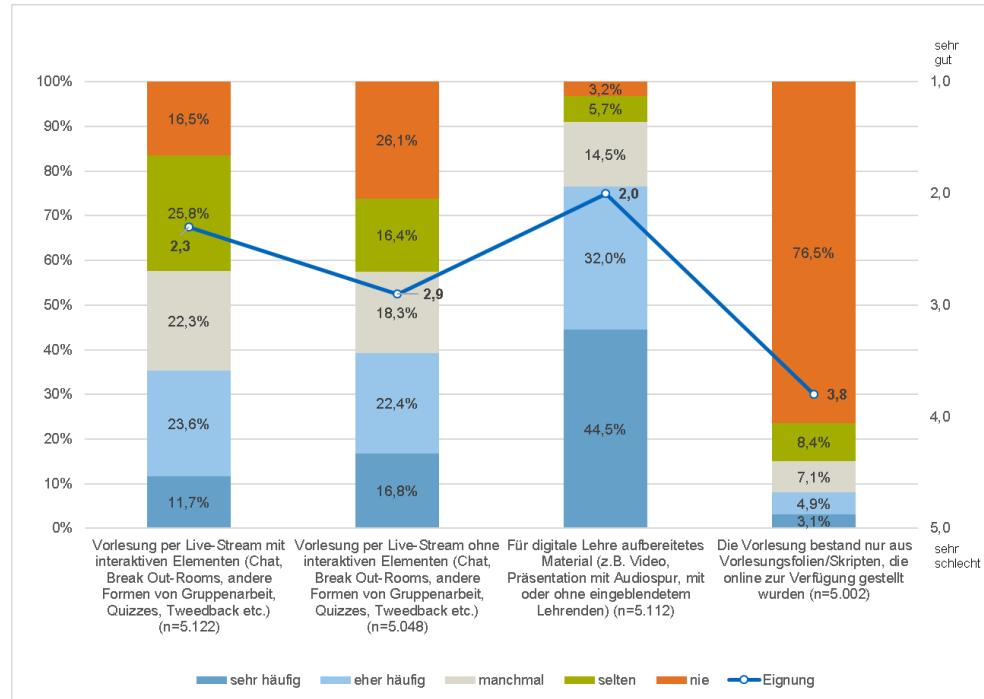
494 Fälle

2.121 Antworten



(2) Befragungsergebnisse: Lehrangebot

Studierende: Wie häufig wurden die genannten synchronen und asynchronen digitalen Formate für Vorlesungen eingesetzt und für wie geeignet halten Sie diese Lehrformate?

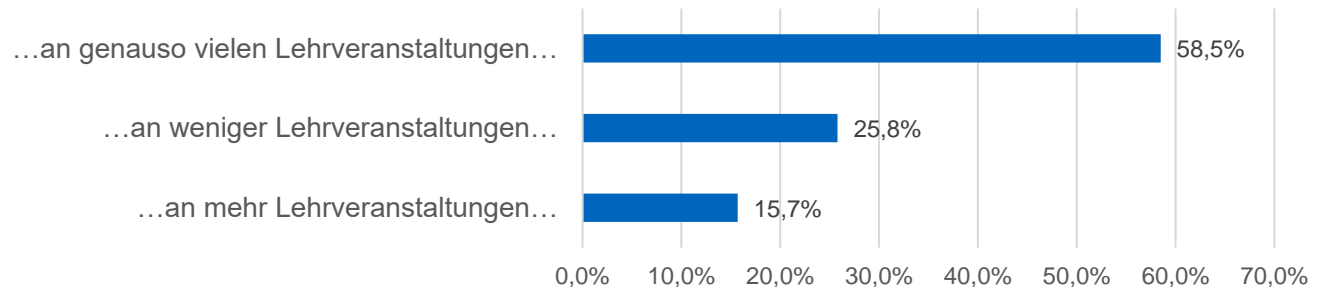


(2) Befragungsergebnisse: Lehrangebot

Studierende: Haben Sie im SoSe 2020 an allen Lehrveranstaltungen wie geplant teilgenommen?

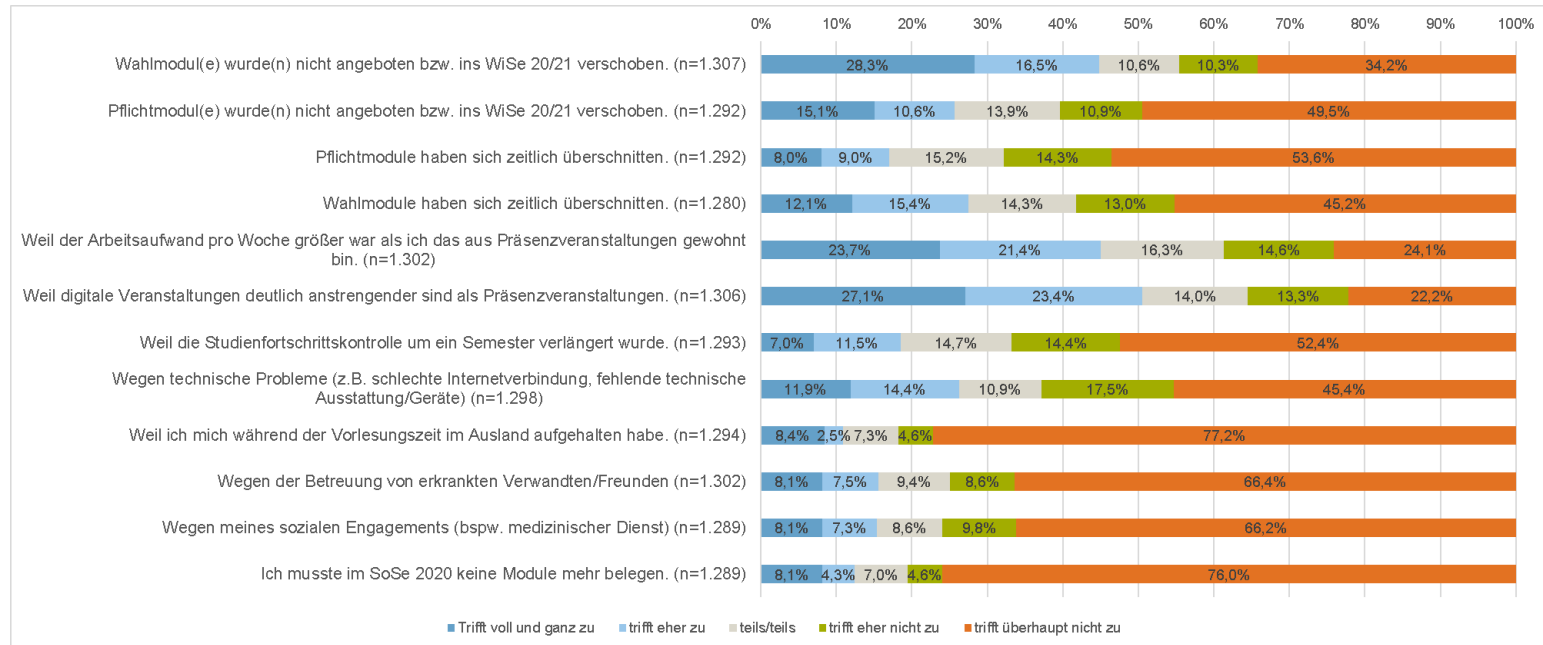
n=5.206

Ich habe im SoSe 2020 im Vergleich zu dem, was ich eigentlich für das SoSe geplant hatte ... teilgenommen.



(2) Befragungsergebnisse: Lehrangebot

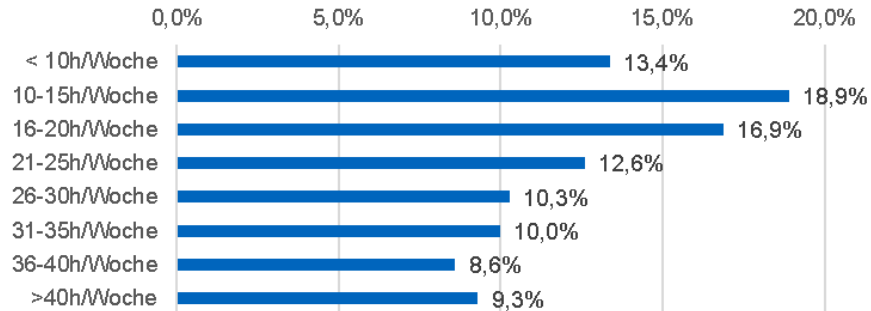
Studierende: Aus welchen Gründen haben Sie im SoSe 2020 an weniger Lehrveranstaltungen als geplant teilgenommen?



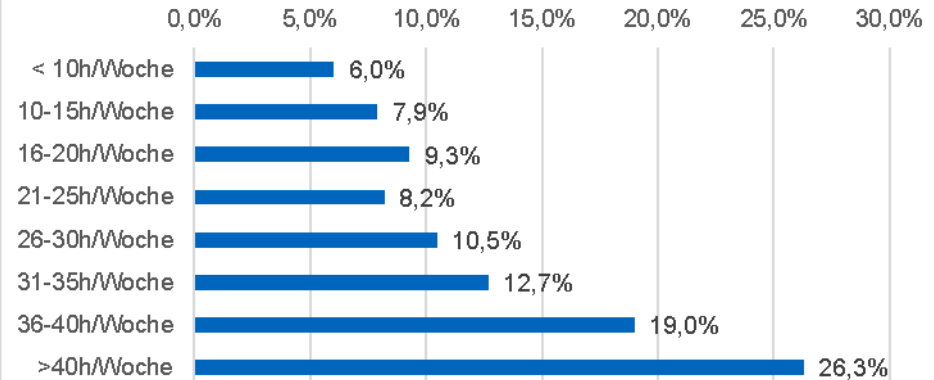
(2) Befragungsergebnisse: Studien-/Lernbedingungen

Studierende: Wie hoch war der Arbeitsaufwand für die Vor- und Nachbereitung sowie Prüfungsvorbereitung?

Aufwand für Vor- und Nachbereitung von Lehrveranstaltungen in Stunden/Woche (n=5.023)

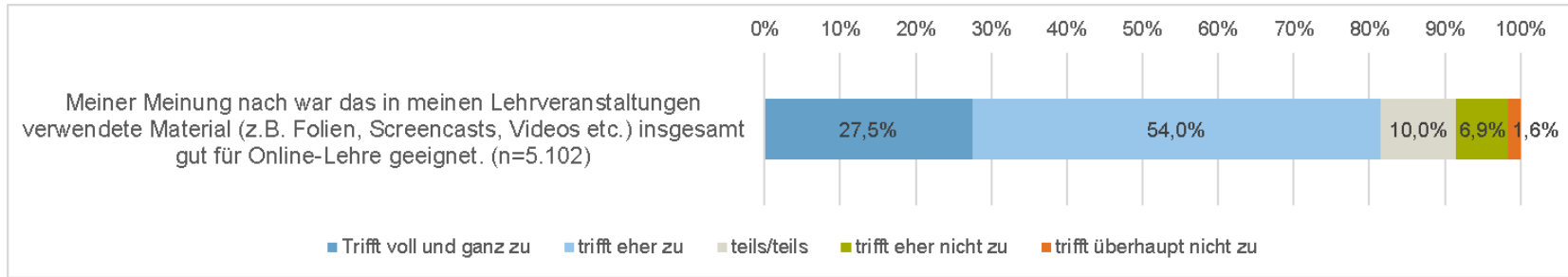


Aufwand für Prüfungsvorbereitung in Stunden/Woche (n=4.978)

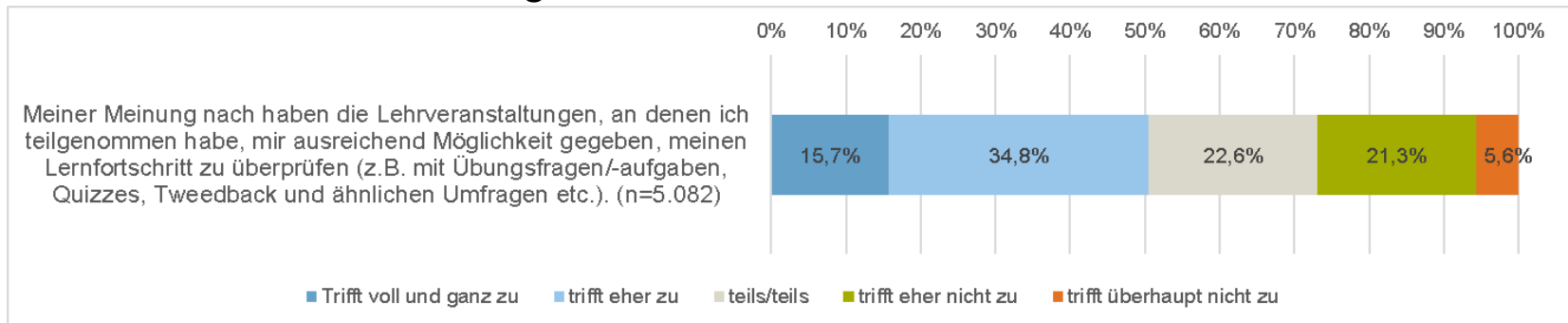


(2) Befragungsergebnisse: Studien-/Lernbedingungen

Studierende: Wie gut war das digitale Lehrmaterial für digitale Lehre geeignet?

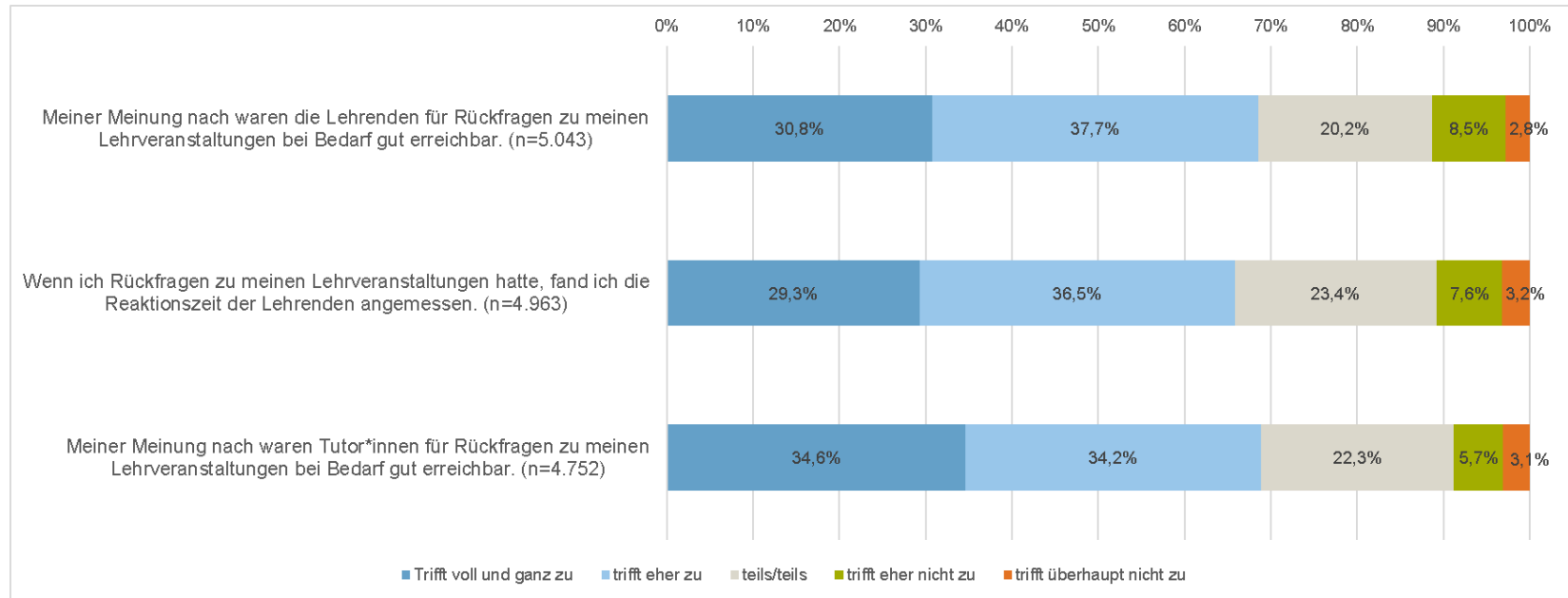


Studierende: Waren die Möglichkeiten zur Lernfortschrittskontrolle ausreichend?



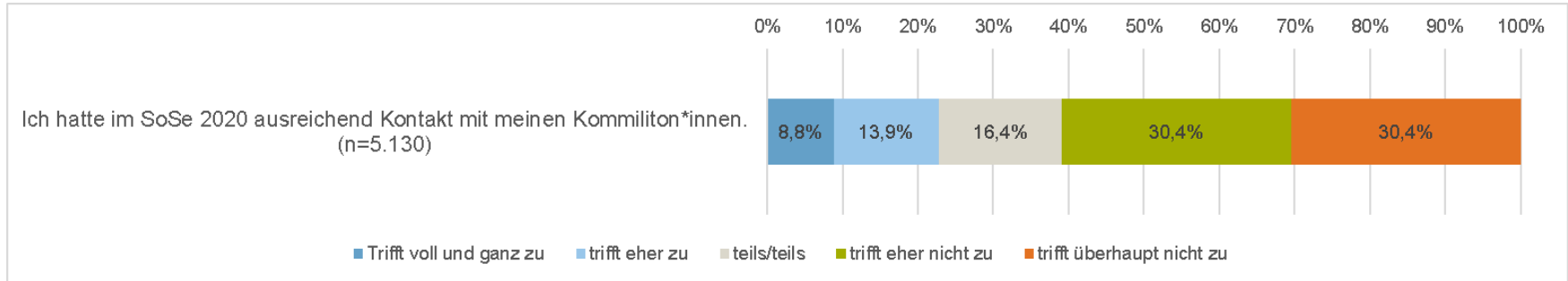
(2) Befragungsergebnisse: Studien-/Lernbedingungen

Studierende: Waren die Möglichkeiten zur Kommunikation mit Lehrenden angemessen?



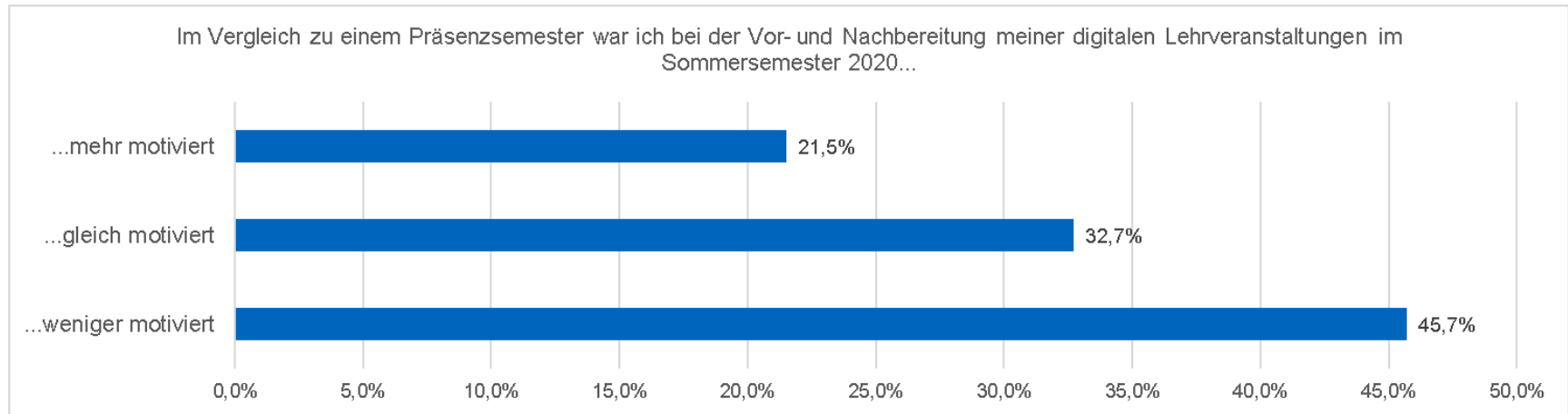
(2) Befragungsergebnisse: Studien-/Lernbedingungen

Studierende: War der Kontakt zu Kommiliton*innen im SoSe 2020 ausreichend?



(2) Befragungsergebnisse: Studienmotivation

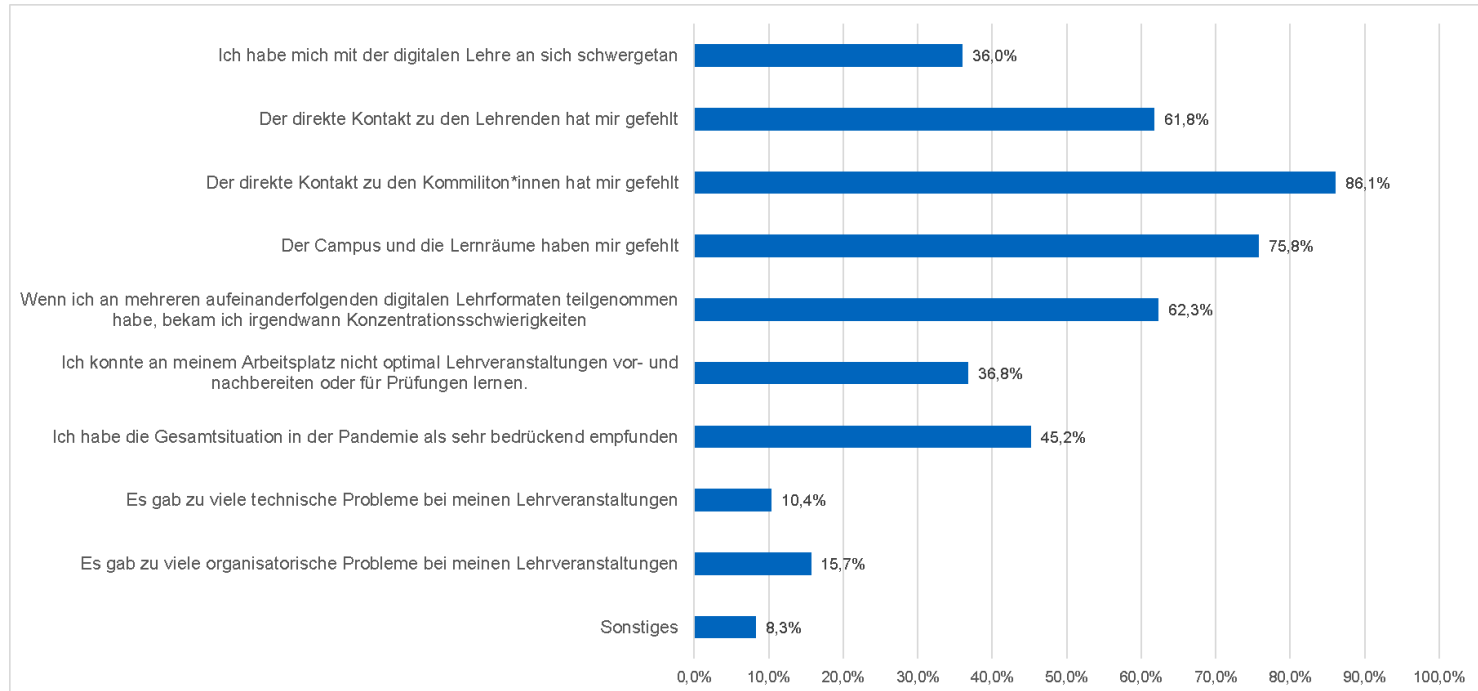
Studierende: Wie hat sich die Studienmotivation im Vergleich zu einem Präsenzsemester verändert? n=5.130



(2) Befragungsergebnisse: Studienmotivation

Studierende: Welche Faktoren haben die Studienmotivation negativ beeinflusst?

n=2.346



(3) Konsequenzen: Methodisch

Zusammenarbeit mit den Schools/Fakultäten

- **Bessere Bewerbung:** Email-Einladungen nicht ausreichend, weitere Kanäle nutzen (bspw. Verbindung EvaSys mit Moodle, Social-Media)
- **Bessere Rückmeldung der Ergebnisse:** Zugang der Studierenden zu Ergebnissen sicherstellen (bspw. EvaSys-Funktion, Ergebnisplattform)

(3) Konsequenzen: Inhaltlich

Neue Schwerpunkte für die Evaluation bei digitaler Lehre

- Wird der **Kontakt** zu Kommilitonen ausreichend unterstützt?
- Ist der Kontakt zu Lehrenden ausreichend?
- Wie ist der **Zugang** zu den Lehrveranstaltungen organisiert? Wie funktionieren TUMonline und Moodle?
- Wie sind Zugang und Qualität von Lernmaterialien?
- Ist der Zugang zu Beratungsangeboten ausreichend?
- Wie wird die **Praxisvermittlung** realisiert?
- Wie funktioniert das **Prüfungsmanagement** bzgl. digitaler Prüfungen und Präsenzprüfungen?

Kontakt

Simone Gruber

Stellv. Leitung

TUM Center for Study and Teaching
Studium und Lehre – Qualitätsmanagement

+49 89 289 25237
gruber(at)zv.tum.de

David Schneider

Evaluation, Administration EvaSys

TUM Center for Study and Teaching
Studium und Lehre – Qualitätsmanagement

+49 89 289 25416
schneiderd(at)zv.tum.de