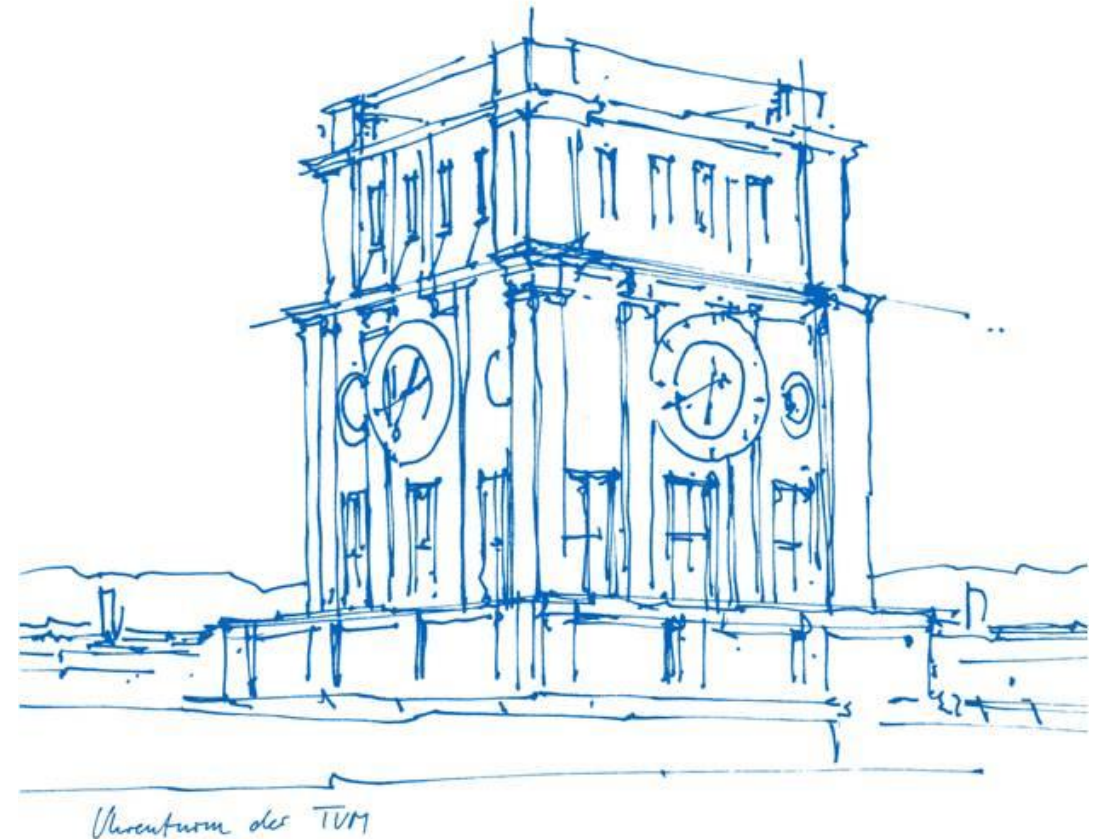


# Study and Teaching School of Engineering and Design

Technische Universität München  
InfoForum Studium und Lehre  
zoom, 24.11.2021, 13:30-14:30h

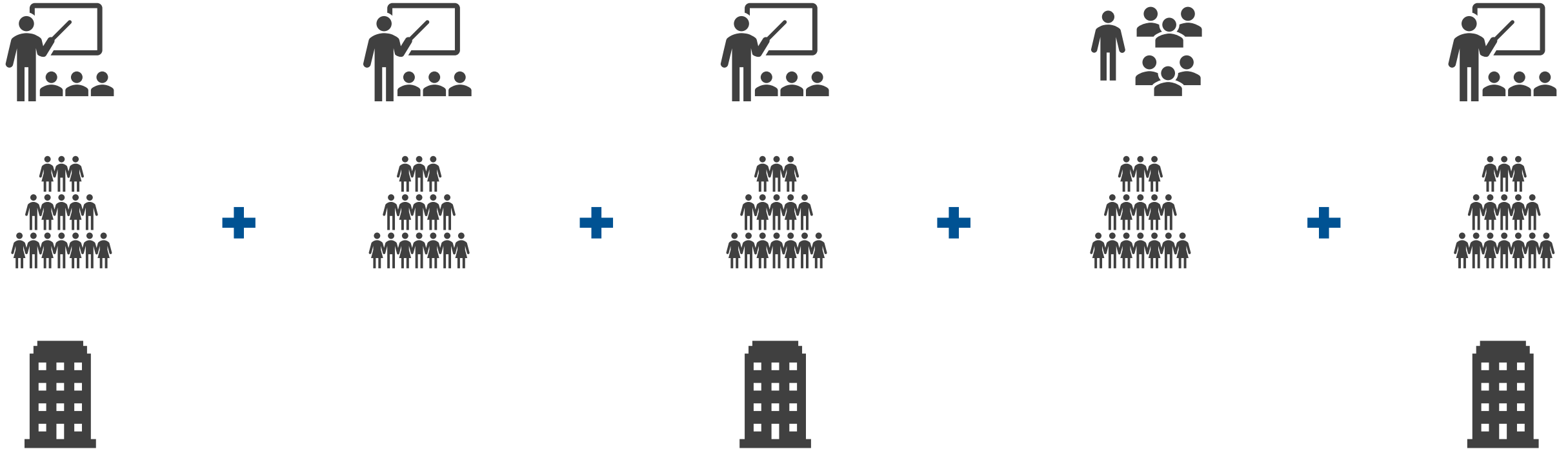
Laura Janßen



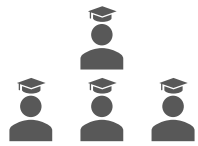
# Agenda

1. Ausgangslage
2. School of Engineering and Design
3. Study and Teaching
4. Ausblick
5. Diskussion

# Ausgangslage Fakultäten



# School of Engineering and Design



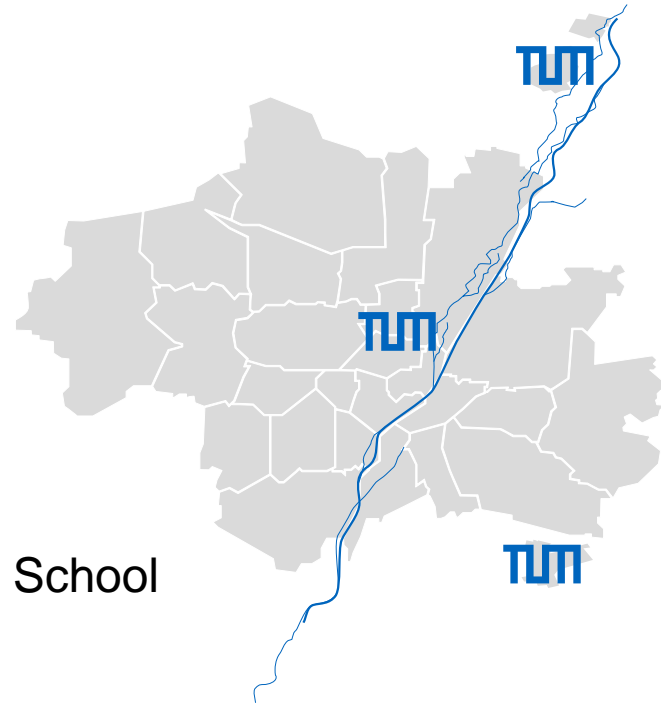
Gesamtanzahl Studierende  
(B.Sc., M.Sc.)  
**ca. 11.600**



Anzahl Studiengänge  
**42**



Anzahl MitarbeiterInnen School  
Office  
**ca. 80**



StudienanfängerInnen  
Bachelor + Master pro Jahr  
**ca. 4.700**

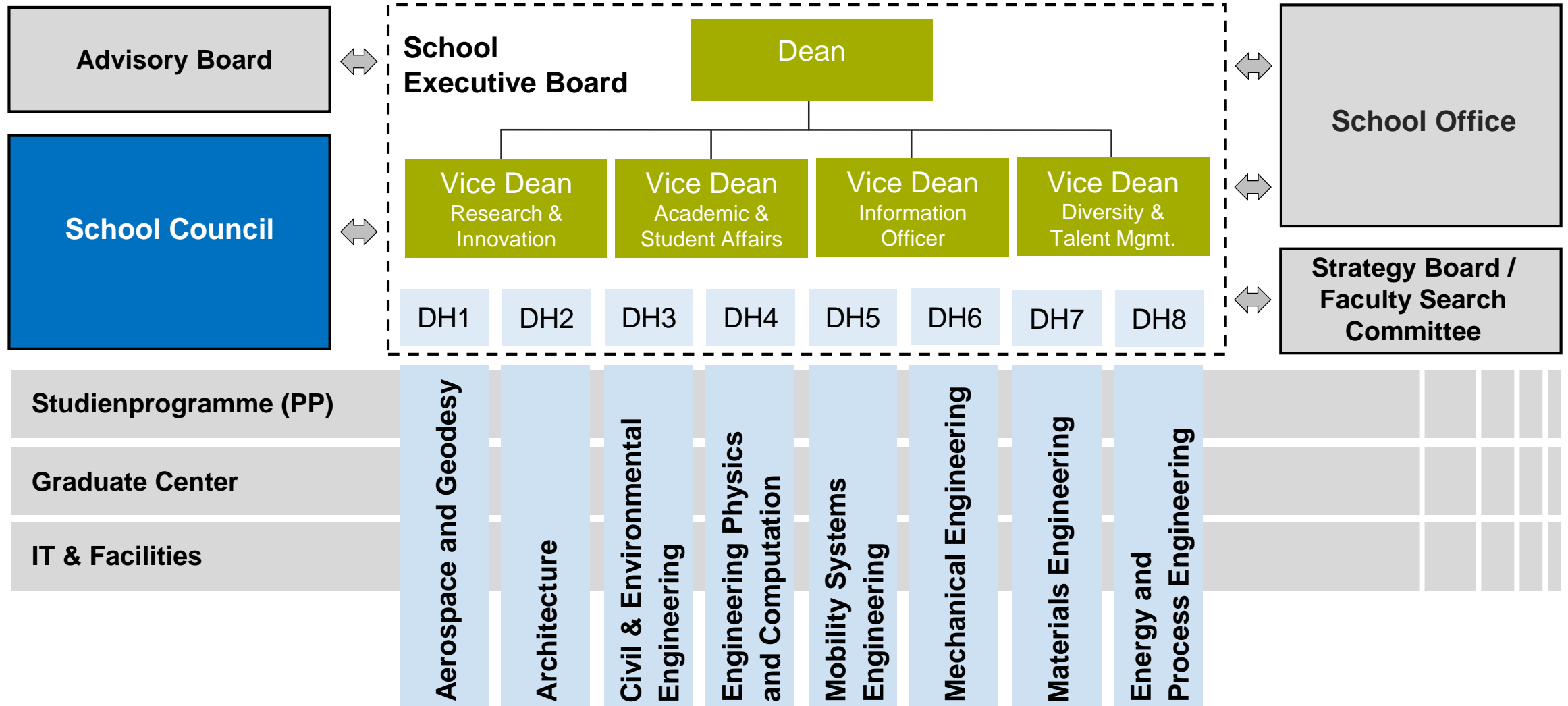


Anzahl ProfessorInnen  
**124**



Anzahl wiss.  
MitarbeiterInnen  
**ca. 1.600**

# School of Engineering and Design



# School Office

## Arbeitsbereiche Management + Administration

|   |  |   |   |   |  |   |  |
|---|--|---|---|---|--|---|--|
| <b>Dean, Committees, Communications</b><br><br><b>Feilitzsch, Wenzel, Klimke</b><br>4 Köpfe | <b>Faculty Recruitment</b><br><br><b>Feilitzsch, Wenzel</b><br>2 Köpfe | <b>Finance Management</b><br><br><b>Schneider, Fross</b><br>5 Köpfe | <b>Human Resources</b><br><br><b>Fross, Wagner</b><br>2 Köpfe | <b>Research and Innovation</b><br><br><b>Luce, Klimke</b> | <b>Study &amp; Teaching</b><br><br><b>Wagner, Janßen</b><br>49 Köpfe | <b>Operations, IT and Infrastructures</b><br><br><b>komm. Luce</b><br>4 Köpfe | <b>Graduate Center</b><br><br><b>Janßen, Spengler</b><br>4 Köpfe |
| <b>Kommunikation Marketing</b><br><br><b>Luce</b><br>5 Köpfe                                |  |   |   |   |  |   |  |

## Querschnittsaufgaben

|   |                       |                  |
|---|-----------------------|------------------|
| <b>Project Campus Development OTN/OBF</b> | <b>Global Network</b> | <b>Diversity</b> |
|---|-----------------------|------------------|

|  |                               |                                     |                              |                              |                                       |  |                     |
|--|-------------------------------|-------------------------------------|------------------------------|------------------------------|---------------------------------------|--|---------------------|
| <b>Engineering Physics and Computation</b> | <b>Mechanical Engineering</b> | <b>Mobility Systems Engineering</b> | <b>Materials Engineering</b> | <b>Aerospace and Geodesy</b> | <b>Energy and Process Engineering</b> | <b>Civil and Environmental Engineering</b> | <b>Architecture</b> |
|--|-------------------------------|-------------------------------------|------------------------------|------------------------------|---------------------------------------|--|---------------------|

# Ausgangslage Studienorganisation Fakultäten



- vier Studiendekanate, ein Studiengang
- gleiches Aufgabenportfolio in verschiedensten Ausprägungen
- insgesamt 49 Personen an drei Standorten
- unterschiedlichste Aufgaben-/ und Teamkonstellationen
- Unklarheit über Professional Profiles, APDs, Governance etc.
- Corona

**Ziel für den School Start am 1.10.**

→ Laufenden Betrieb sicherstellen (insbesondere TUMonline)

# Gedanken zur Organisation Study & Teaching ED

|                        | AR   | IE   | CEE           | ME   | AS  | GD  | GEE           |
|------------------------|------|------|---------------|------|-----|-----|---------------|
| Studierende WiSe 20/21 | 1481 | 1194 | 3186          | 3721 | 472 | 417 | 372           |
| Prüfungsausschüsse     | 4    | 5    | 5 + 2 externe | 2    | 1   | 3   | 1 + 2 externe |

- Identifikation (zentral zu organisierender) aller Themen
- Einführung von Studiengangsbündel zur internen Organisation
- Matrixstruktur zur thematischen Weiterentwicklung / Projektentwicklung

| Studiengangsbündel               | Einführung Professional Profiles |    |  |  |  |  |  |
|----------------------------------|----------------------------------|----|--|--|--|--|--|
| Verantwortliche                  | 1-2 Jahre                        |    |  |  |  |  |  |
| Thema                            | TW,                              |    |  |  |  |  |  |
| Prüfungsangelegenheiten          | AR, LF                           | .. |  |  |  |  |  |
| E(F)V und Bewerbungsmanagement   | SH, CG                           | .. |  |  |  |  |  |
| Studienfachberatung              | IM, AR, CG                       |    |  |  |  |  |  |
| Internationales                  | ME                               |    |  |  |  |  |  |
| QM Gremien                       | RG, LF                           |    |  |  |  |  |  |
| Evaluationen                     | SSK                              |    |  |  |  |  |  |
| TUMonline & Modulmgt.            | AR, SH, RG                       |    |  |  |  |  |  |
| Studienzuschüsse                 | IM, LF                           |    |  |  |  |  |  |
| Zentrum für Schlüsselkompetenzen | BT, FG                           |    |  |  |  |  |  |
| Studienpreise                    | NN                               |    |  |  |  |  |  |
| LUFV/Lehraufträge                | TW                               |    |  |  |  |  |  |
| Website Study                    | LJ                               |    |  |  |  |  |  |
| Zahlen/Statistik                 | LJ                               |    |  |  |  |  |  |



# AGs im School-Gründungsprozess

## Ziel der AGs:

- Kennenlernen der Kolleg\*innen der anderen Fakultäten;
- Analysen der Prozesse;
- Identifikation von Prozessen, die schoolweit sinnvoll sind, und
- Vorschläge, Prozesse anzupassen;
- Strukturierung der Arbeitsbereiche (Nutzung Synergieeffekte bei gleichzeitiger Berücksichtigung der fachlichen Unterschiede)

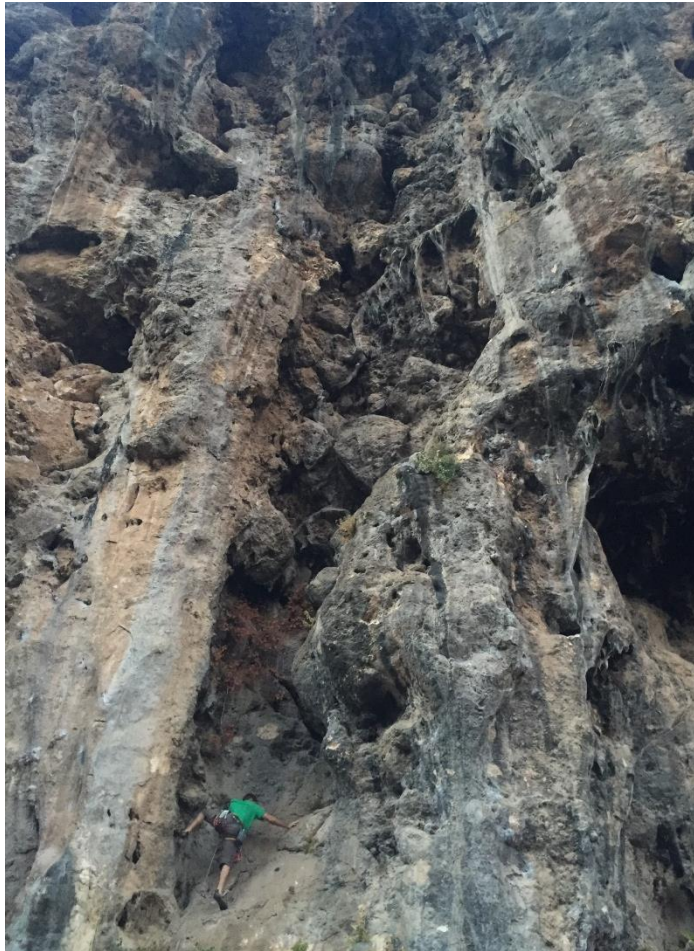
## Teilnehmer\*innen:

- Alle Mitarbeitenden im Bereich Study & Teaching der ED

## AGs:

- Prüfungsangelegenheiten
- ✓ TUMonline
- Studienberatung/-marketing; Studierendenmobilität
- Qualitätsmanagement
- ✓ Evaluation
- ✓ Studienzuschüsse
- Eignungs(feststellungs)verfahren
- Website

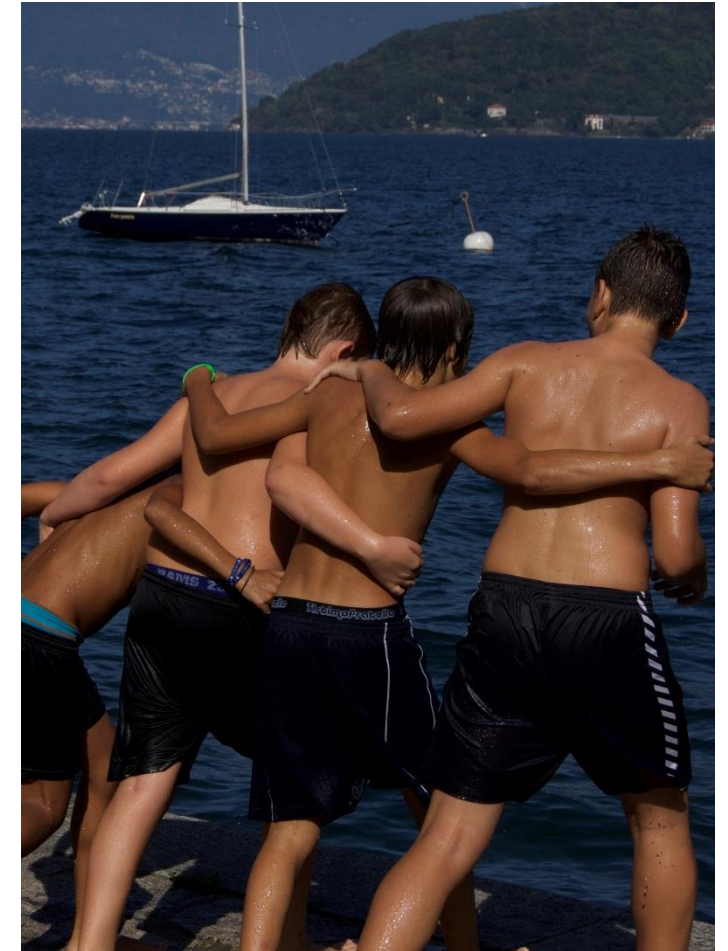
November 2020



November 2021



November 2022



# Herausforderungen



- Schwierige Governance-Situation
- Umstrukturierung TUMonline
- Prozessanpassungen zentraler Verwaltungsprozesse und damit Aufgabenänderungen an den Lehrstühlen
- Knappe Ressourcen
- „Teambuilding“ ohne Zeit und während Corona
- Sehr großes Team auf drei Standorte plus GIST, Kommunikation
- Kommunikation / IT: gemeinsame Serverstruktur und -Nutzung, Websites, Kommunikation im Team, Shared Mailboxes, Verteiler, Übersichtslisten uvm
- Verteilung von Informationen an die richtigen Stellen
- Aufgabenverteilung, insbesondere an Schnittstellen
- Hörsaalknappheit
- ....


## Still a long long way to go




- Kooperationen mit anderen Schools
- Ziel und Zielstruktur erarbeiten
- Prozesse definieren und – wo möglich – vereinheitlichen
- Einrichtung PPs
- Einbindung neuer Studiengänge
- Weiterentwicklung Campus OTN
- Marketingkonzept
- ...

# Vielen Dank

... an alle Referentinnen und Referenten, die mit einer hohen Einsatzbereitschaft die aktuellen Erfolge ermöglicht haben; ohne euch wir nicht da stehen, wo wir heute schon stehen 

... an alle Kolleginnen und Kollegen im Team Study & Teaching, die unter teilweise unklaren und unsicheren Bedingungen, das Schiff auf Kurs gehalten haben und trotz widriger Umstände ihrer Arbeit engagiert nachgegangen sind 

... an die Kolleginnen und Kollegen aus der ED und den andern Schools sowie der zentralen IT, denen es gelungen ist, den Umzug in TUMonline zum 1.10. reibungslos abzubilden 

... an die Kolleginnen und Kollegen aus den zentralen Abteilungen, die auch stets versuchen, am „Zahn der Zeit“ zu bleiben und die School Struktur auch auf Seiten der Zentrale abzubilden 